

ЭКГ-12А

КАРЬЕРНЫЙ ЭКСКАВАТОР

Карьерный гусеничный экскаватор ЭКГ-12А - обновленная модель, предназначенная для разработки и погрузки в транспортные средства или в отвал пород вскрыши и полезных ископаемых.

Техническая концепция экскаватора ЭКГ-12А - двухбалочная рукоять, реечный напор, двухгусеничный ход с отдельным приводом на каждую гусеницу. Это обеспечивает мобильную работу экскаватора в самых тяжелых забоях и климатических условиях.

Конструктивные особенности:

- Элементы рабочего оборудования выполнены из высокопрочных сталей, гарантирующих безаварийную работу при больших динамических нагрузках. Специальная геометрия ковша позволяет производить погрузку горной массы в автосамосвалы грузоподъемностью 75...136 т, а также в железнодорожные думпкары.
- Редукторы поворота планетарные. Они более компактны и надежны по сравнению с цилиндрическими. Симметричное расположение редукторов исключает радиальную нагрузку на подшипник центральной цапфы.

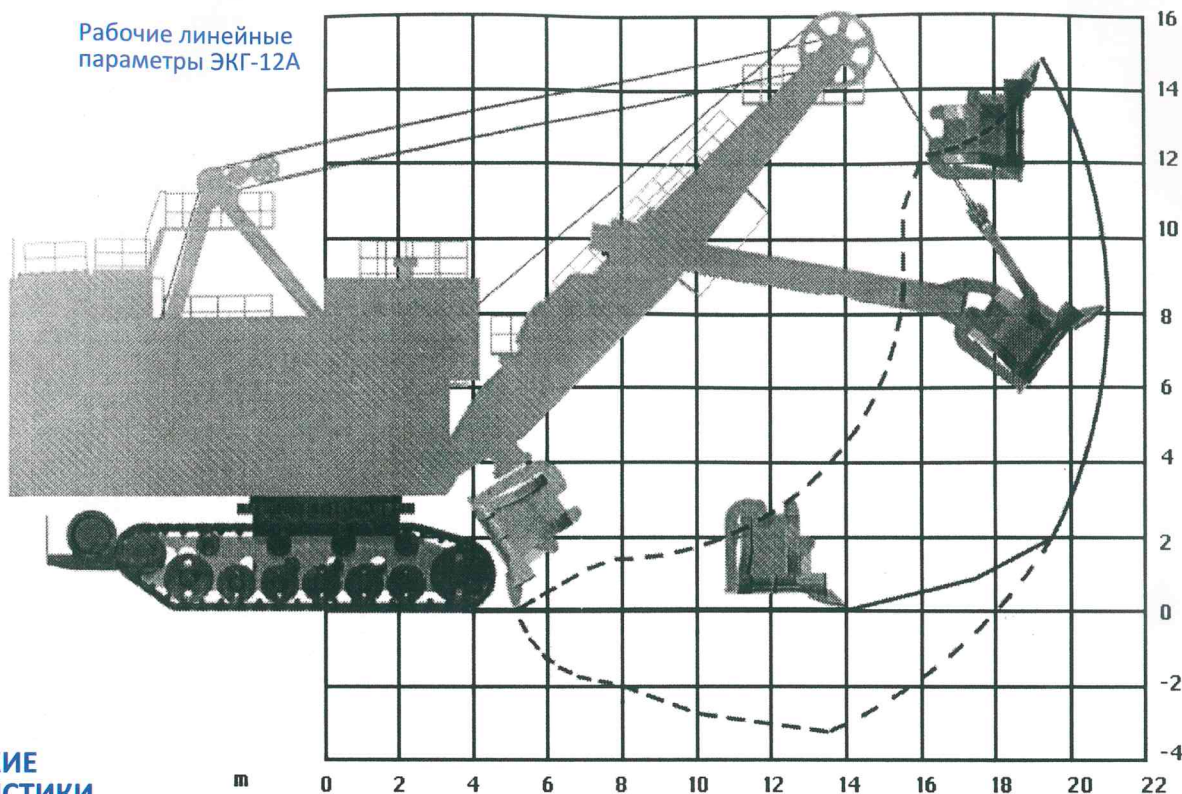
ПАО «Уралмашзавод» - один из лидеров российского рынка оборудования для металлургии, горнодобывающей промышленности, промышленности строительных материалов и энергетики.

Стратегия развития компании предусматривает создание машиностроительного предприятия мирового уровня, которое сможет комплексно обеспечивать потребности заказчиков в оборудовании.

На Уралмашзаводе при поддержке основного акционера - Газпромбанка - разработана и реализуется инвестиционная программа, предусматривающая коренную реконструкцию производства.

- Напорный вал и седловые подшипники смонтированы на подшипниках качения.
- Гусеничный ход малоопорного типа с поднятыми ведущими колесами. Приводные электродвигатели, расположенные на горизонтальном кронштейне, обеспечивают легкость монтажа, центровки и производства ремонтных работ. Принудительная вентиляция двигателей хода обеспечивает практически неограниченный режим работы привода при передвижении по подготовленной трассе со скоростью до 1,1 км/ч.
- Двухкоординатные ручные командоконтроллеры, устройства для виброизоляции и система кондиционирования воздуха создают комфортные условия труда машиниста.
- Электропривод главных механизмов экскаватора выполнен по системе «статический преобразователь на IGBT-транзисторах - двигатели постоянного тока», с управлением от тиристорных возбудителей. Система управления электроприводами обеспечивает оптимальные механические характеристики приводов при высоком КПД. Система электропривода проста в обслуживании, надежна и обеспечивает низкие эксплуатационные расходы.



Рабочие линейные
параметры ЭКГ-12А

**ТЕХНИЧЕСКИЕ
ХАРАКТЕРИСТИКИ**

ПАРАМЕТРЫ	ЭКГ-12
Вместимость ковша, м ³	12
Вместимость сменных ковшей, м ³	10; 14; 16
Длина стрелы, м	16
Радиус черпания наибольший, м	21,0
Высота черпания наибольшая, м	15,0
Радиус выгрузки наибольший, м	18,5
Высота выгрузки наибольшая, м	10,0
Радиус черпания на уровне стояния, м	14,3
Радиус хвостовой части, м	9,3
Длина гусеничного хода, м	10,4
Ширина гусеничного хода, м	8,7/9
Расчетная продолжительность цикла, с	26,0
Сред. удельное давление на грунт при передвижении:	
- при ширине гусеничной ленты 1400 мм, МПа	0,28
- при ширине гусеничной ленты 1800 мм, МПа	0,22
Скорость передвижения, км/ч	1,1
Номинал. мощность сетевого двигателя, кВт	1250
Масса экскаватора рабочая, т	638,0

