



NEW HOLLAND

D350



Номинальная мощность на маховике

224кВт – 300 л.с

Полезная мощность на маховике

257кВт – 345 л.с.

Эксплуатационный вес (с рыхлителем)

39100 кг

Эксплуатационный вес (версия для пустыни с рыхлителем)

39200 кг



NEW HOLLAND

CONSTRUCTION

BUILT AROUND YOU

СПЕЦИФИКАЦИИ



ДВИГАТЕЛЬ TIER 2

Полезная мощность на маховике (ISO 9249):

- на 2100 об/мин224 кВт/300 л.с.
- на 1800 об/мин257 кВт/345 л.с.

Марка и модельCummins QSM11
 Тип4-тактный дизель, турбокомпрессор с последующим охлаждением, прямой впрыск
 Число цилиндров6
 Диаметр и ход125 x 147 мм
 Объем10,82 л
 Номинальная скорость2100 об/мин
 Макс.момент162 дНм на 1400 об/мин
 Смазкаполное давление от шестеренного насоса
 Машина может работать до высоты 2500 м без снижения мощности двигателя



ЭЛЕКТРИЧЕСКАЯ СИСТЕМА

Напряжение24 В
 Аккумулятор2 батареи
 Емкость (полная)180 А-час - 650АСС
 Типне требует обслуживания
 Стартер9,5 кВт
 Генератор70 А
 Главный выключатель электрической системы



ГИДРОТРАНСФОРМАТОР

Типодна ступень, вращающийся корпус
 Усиление крутящего момента2,3:1



ТРАНСМИССИЯ

Тип“Full PowerShift”, промежуточный вал, постоянное зацепление
 Модуляция управления5 согласующих клапанов (2 для направления и 3 для переключения)
 УправлениеКнопки для повышения и понижения передачи. Поворотный орган управления для движения вперед, назад и нейтрали. Автоматическое переключение:
 AUTO SHIFT позволяет оператору установить 1-ю передачу для движения вперед и 2-ю передачу для смены направления назад. Обе автоматические функции выбираются соответствующими кнопками.
 Муфты сцепления многодисковые, гидравлические
 Смазка под полным давлением

Скорости и тяговые усилия*

Вперед		км/час	дН
	я		
	я		
	я		
Назад		км/час	дН
	я		
	я		
	я		

* Тяговое усилие зависит от коэффициента сцепления, сопротивления качению, и эксплуатационного веса машины.

Устройство безопасности: рычаг в положении блокировки препятствует перемещению рычага управления трансмиссией и запуску двигателя; автоматически включает стояночный тормоз



РУЛЕВОЕ УПРАВЛЕНИЕ (POWERSTEERING)

Гидростатическое рулевое управление с планетарным модулем и гидравлическим мотором. Вместо рулевых муфт сцепления на обеих сторонах стоят планетарные редукторы. Гидравлический мотор заставляет солнечные шестерни планетарных редукторов вращаться в противоположных направлениях, что создает различные скорости на выходных шестернях, и, следовательно, эффект руления. Если гидравлический мотор действует, когда машина находится без движения, получается противовращение. Управление: контролируемые на кончиках пальцев рычаги, расположенные слева от оператора.



ТОРМОЗА

В масляной ванне, включаются пружиной, выключаются гидравлически
 Ножная педаль пилотного управления
 Автоматическое включение при включении рычага безопасности или при останове двигателя



СТОЯНОЧНЫЕ ТОРМОЗА

Тип двухступенчатыйодинарная редукция
 Второго планетарного типа
 Передаточное число15,6 : 1
 Смазкаразбрызгиванием

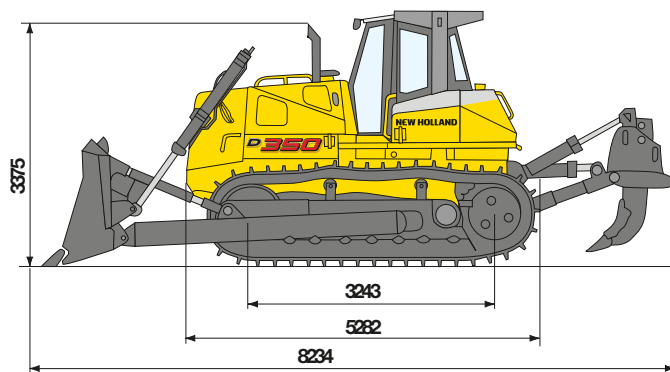


ГУСЕНИЦЫ

Гусеничная рама коробчатого сечения. Качающийся тип. Гидравлические натяжители гусениц. Звездочки с болтовыми сегментами, профиль зубьев препятствует накоплению грязи Втулки большого диаметра в области качения
 Внешнее ограждение звездочки, передние и задние ограждения гусениц, полное ограждение роликов
 Холостые колеса, опорные ролики, поддерживающие ролики с герметизацией и смазкой на весь срок службы
 Гусеницы с герметизацией и смазкой
 Разъемное главное звено
 Опорных роликов (на одну гусеницу) 7
 Поддерживающих роликов (на одну гусеницу)2
 Число башмаков44
 Длина гусеницы на земле3243 мм
 Калибр2134 мм
 Ширина башмаков610/711 мм
 Высота грунтозацепов84 мм
 Качание шасси255 мм

Башмаки гусениц	Площадь контакта	Давление на грунт
610 мм	39565 см ²	0,907 кг/ см ²
711 мм	46115 см ²	0,778 кг/ см ²

РАЗМЕРЫ



Длина гусеницы на земле	мм	3243			
Калибр	мм	2134			
Общая ширина трактора (башмаки 610 мм)	мм	2744			
Общая ширина трактора (башмаки 711 мм)	мм	2845			
Длина основной машины	мм	5285			
ОТВАЛ		HSU	HSU-Desert	HU	HA
ТИП ОТВАЛА		Полусферический	Полусферический для пустыни	Сферический	Угловой
Емкость отвала по SAE J1265	м³	9,1	12,5	11,4	4,5
Общая длина с отвалом	мм	6326	6326	6626	6062
Общая длина с отвалом и рыхлителем	мм	8234	8234	8534	7970
Ширина отвала	мм	3975	3975	4295	4620
Высота отвала	мм	1700	1820	1650	1145
Макс.перекос	мм	900	900	975	470
Наклон		13°	13°	13°	10°
Глубина копания	мм	600	600	600	685
Подъем на землей	мм	1220	1220	1220	1140
Эксплуатационный вес (с отвалом)	кг	35900	36000	36180	34360
Эксплуатационный вес (с отвалом и рыхлителем)	кг	39100	39100	39380	37560



ГИДРАВЛИЧЕСКАЯ СИСТЕМА

Система с закрытым центром, чувствительная к нагрузке, разработана для точного и отзывчивого управления, вместе с одновременным выполнением операций. Она использует контур обратной связи от клапана оборудования к насосу для контроля за гидравлической мощностью. Поток от насоса потребляется только такой, какой требуется, что снижает мощность двигателя, расходующую на гидравлику и расход топлива, и одновременно повышает производительность машины.

Система управленияпилотного типа
Насоспоршневой насос переменного объема

Производительность на номинальных оборотах350 л/мин
Тип золотников клапана управления.....четыре золотника с устройством блокировки

Включение (отвал)один рычаг
Контур отвалаподъем, удержание, опускание, плавание
Контур перекоса.....влево, удержание, вправо
Дополнительный контур для рыхлителя и других орудий
Устройство силового руления

Цилиндр управления двойного действия
- Отвал с быстрым падением и клапанами ограничения движения2
Диаметр x ход.....70 x 1255 мм
- Перекос (HSU)1
Диаметр x ход90 x 180 мм
Бак гидравлического масла с визуальным датчиком.



ЕМКОСТИ

	Литры
Смазочное масло.....	35
Охлаждающая жидкость.....	37
Топливный бак	670
ТРАНСМИССИЯ, масло	
Гидротрансформатор и трансмиссия.....	49
Задняя трансмиссия	175
Оконечный привод (каждый)	36
ГИДРАВЛИЧЕСКАЯ СИСТЕМА (включая Силовое руление)	145



РЫХЛИТЕЛЬ

Модель	Параллелограмм с переменным наклоном
Число стоек.....	3 / 1
Глубина рыхления	700 мм / 1195 мм
Ширина рыхления	2400 мм
Число держателей стоек	3 / 1
Просвет под зубьями с поднятым рыхлителем	1750 мм / 1020 мм
Общая ширина.....	2600 мм / 1250 мм
Вес (со стойками).....	5140 кг / 3200 кг
Управление цилиндрами двойного действия	
Просвет под балкой с опущенным рыхлителем	305 мм
Цилиндры подъема рыхлителя	
- диаметр и ход	90 x 533 мм
Цилиндры наклона рыхлителя	
- диаметр и ход	80 x 622 мм

БАЗОВАЯ МАШИНА

- Аккумулятор без обслуживания
- Вентилятор
- Воздушный фильтр, сухой
- Генератор 70 А
- Гидравлическая регулировка натяжения гусениц
- Глушитель с выхлопной трубой
- Гусеничная рама с 7 роликами
- Диагностика
- Защита ROPS для отсека оператора
- Защиты: картер двигателя и коробка передач, звездочка, передние и задние колеса на гусеничной раме, боковые панели двигателя на петлях (более мощная защита для версии для пустыни)
- Звуковой сигнал заднего хода
- Интегрированная 3+3 трансмиссия PowerShift (с автоматическим управлением)
- Комплект инструментов
- Ножная педаль деселератора
- Один рычаг управления гидравлической системой
- Очиститель воздуха, эжектор пыли (только версия для пустыни)
- Передник крюк
- Песчаный экран, радиатор и вентилятор для применения в пустыне (только версия для пустыни)
- Рабочие фары: 4 передние фары, 2 задние фары
- Управление и трубопроводы для заднего оборудования (только версия для пустыни)
- Устройство Силового руления
- Цилиндры подъема отвала
- Электрическая система 24 В

ОБЯЗАТЕЛЬНЫЕ ОПЦИИ

- Кабина FOPS с системой обогрева (не для версии для пустыни); или кабина FOPS с кондиционером; или навес FOPS
- Герметизированные и смазанные цепи, башмаки 610 мм; или башмаки 711 мм (не для версии для пустыни)

ОПЦИОННОЕ ОБОРУДОВАНИЕ

- (HA) Угловой отвал с С-образной рамой и 1 цилиндром перекоса
- (HSU) Полусферический отвал Semi-U с эквистатическим устройством, толкающими балками и цилиндром перекоса
- (HSU-Desert) Полусферический отвал Semi-U для пустыни с устройством Equistatic, толкающими балками и цилиндром перекоса
- (HU) Полностью сферический отвал U с устройством Equistatic, толкающими балками и цилиндром перекоса
- Задний тяговый стержень
- Защита роликов
- Клапан быстрого отключения
- Кондиционер воздуха
- Огнетушитель
- Очиститель воздуха, эжектор пыли (стандарт для версии для пустыни)
- Радио
- Рыхлитель, параллелограмм переменного наклона, 1 зуб
- Рыхлитель, параллелограмм переменного наклона, 3 зуба
- Система подавления шума
- Управление и трубопроводы для заднего оборудования (стандарт для версии для пустыни)

Замечание: стандартное и опционное оборудование может меняться от страны к стране. Проконсультируйтесь с Вашим дилером NEW HOLLAND.

ВАШ ДИЛЕР

Информация, содержащаяся в настоящей брошюре, Предназначена только для общего применения. Компания NEW HOLLAND CONSTRUCTION MACHINERY S.p.A. в любой момент времени, по техническим или иным причинам, время от времени, может изменять любые описания или спецификации продукции, представленной в настоящей брошюре. Иллюстрации не обязательно показывают продукцию в ее стандартном исполнении. Размеры, веса и емкости, представленные здесь, а также любые использованные переводные данные, являются лишь приблизительными и подвержены изменениям в рамках нормальных производственных процедур.

Напечатано в Италии

Printed on recycled paper
CoC-FSC 000010 CQ Mixed sources



BUILT AROUND YOU

www.newholland.com