

ЭШ-11.75

ШАГАЮЩИЙ ЭКСКАВАТОР

Экскаватор ЭШ-11.75 - полноповоротная машина с электромеханическим механизмом шагания и рабочим оборудованием драглайна, с ковшом вместимостью 11 м³, длиной стрелы 75 м.

Экскаватор предназначен для ведения вскрышных работ по бестранспортной технологической схеме.

Экскаватор отличается надежностью работы электропривода, повышенной готовностью механизмов к работе, высокой скоростью передвижения, хорошей проходимостью, широкими технологическими возможностями, простотой технического обслуживания и ремонта.

Наличие в составе предприятия конструкторско-технологического института позволяет осуществить весь цикл производства продукции подразделениями завода – от разработки чертежей до монтажа у Заказчика.

По желанию Заказчика наши специалисты проводят доработку оборудования под конкретные условия эксплуатации.

Квалифицированный персонал фирмы осуществляет технический сервис, включающий гарантийный и послегарантийный ремонт, обучение персонала Заказчика особенностям устройства и эксплуатации покупаемого оборудования.



ПАО «Уралмашзавод» - один из лидеров российского рынка оборудования для металлургии, горнодобывающей промышленности, промышленности строительных материалов и энергетики.

Стратегия развития компании предусматривает создание машиностроительного предприятия мирового уровня, которое сможет комплексно обеспечивать потребности заказчиков в оборудовании.

На Уралмашзаводе при поддержке основного акционера - Газпромбанка - разработана и реализуется инвестиционная программа, предусматривающая коренную реконструкцию производства.



Конструктивные особенности:

Стрела трехгранной трубчатой конструкции с предварительно сжатым верхним поясом.

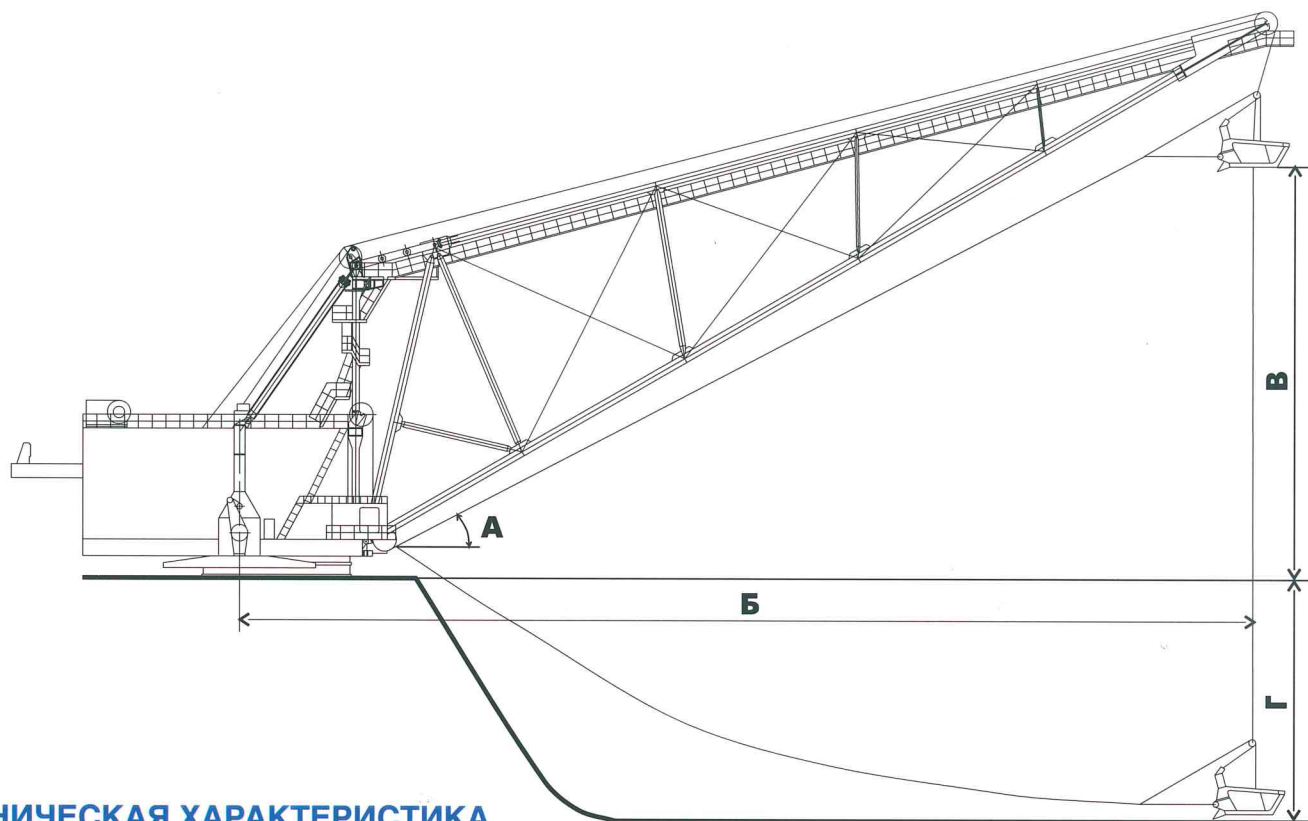
Четырехзвенный кривошипно-шарнирный механизм шагания.

Механизм поворота с двумя планетарными редукторами.

Привод главных механизмов осуществляется от электродвигателей постоянного тока по системе «генератор-двигатель» с возбуждением электромашин от статических тиристорных преобразователей. Система управления выполнена на базе контроллеров с цифровым управлением.

Информационная система ЭШ-11.75 позволяет контролировать производительность экскаватора, расход электроэнергии, наладочные параметры, загрузку и наличие вентиляционного потока электрических машин, температуру подшипников, обмоток возбуждения.

Электрические машины и системы управления разработаны специально для условий работы на экскаваторах.



ТЕХНИЧЕСКАЯ ХАРАКТЕРИСТИКА

Основные параметры	Значение
Длина стрелы, м	75
Вместимость ковша, м ³	11
Максимальная концевая нагрузка, кН	325
Продолжительность рабочего цикла, с	56
Расчетная производ. в грунтах 1-й кат., м ³ /ч	569
Удельное давление на грунт, МПа:	
- при работе	0,092
- при шагании	0,145
Напряжение питающей сети, кВ	6
Мощность сетевого двигателя, кВт	1250
Рабочая масса, т	843
Рабочие размеры:	
А - угол наклона стрелы, град.	30
Б - радиус выгрузки, м	71,4
В - высота выгрузки, м	30,6
Г - глубина черпания, м	38,0
Диаметр подъемного каната, мм	45,5x2
Диаметр тягового каната, мм	52x2
Диаметр опорной рамы, м	10,8
Средний диаметр роликового круга, м	10,7
Диаметр зубчатого венца, м	8,1
Длина/ширина башмака, м	11,6/1,9
Скорость передвижения, км/ч	0,2

Рабочие линейные параметры ЭШ-11.75

Наши экскаваторы - это высокая производительность при минимальных затратах. Надеемся, что Вам понравилось предложенное нами оборудование. Будем рады видеть Вас в числе наших партнеров!

