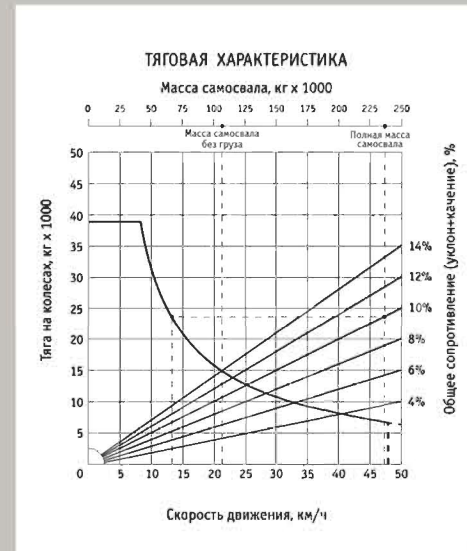
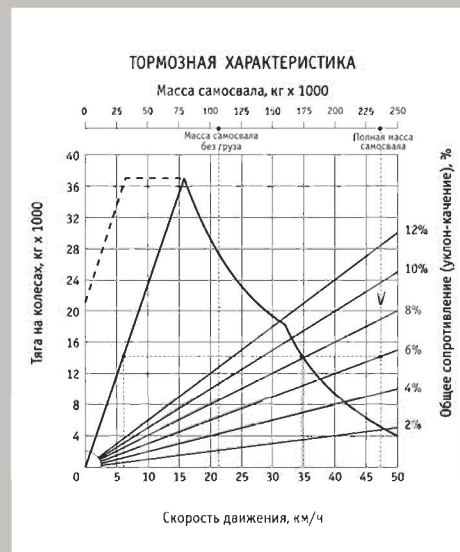
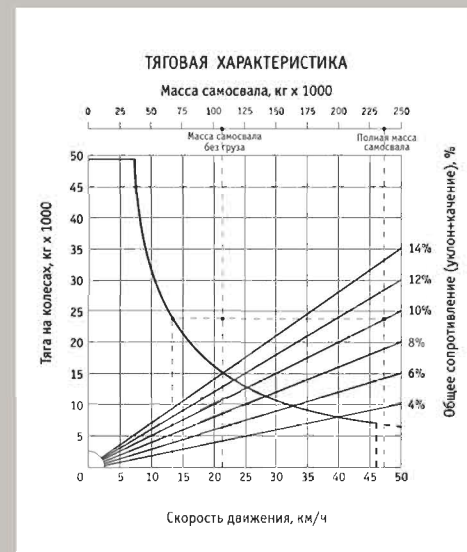


Серия 7513
БЕЛАЗ 75131 (ТЭД-6)



БЕЛАЗ 75131 (ЭК-420А)



БЕЛАЗ
Карьерные самосвалы
серии
7513



БЕЛАЗ

Дистрибьютор

РУПП "Белорусский автомобильный завод"
ул. 40 лет Октября, 4, 222160, Жодино, Республика Беларусь
Телефон: (10375 1775) 3-27-83, 3-26-23, 3-37-37, 3-26-36
Факс: (10375 1775) 7-01-37, 3-26-23, 3-39-70
Телетайп: 301155 BELAZ BY
E-mail: root@belaz.minsk.by www.belaz.minsk.by

Грузоподъемность 110-136 тонн

Высокая производительность, надежность и экономичность самосвалов серии БЕЛАЗ-7513 обеспечивается применением высокоэффективных дизельных двигателей ведущих моторостроительных фирм, электромеханической трансмиссией переменного-постоянного тока, эффективной системой опрокидывания платформы.

Комфортность и безопасность труда водителя обеспечивают комфортабельная кабина, гидрообъемное рулевое управление в сочетании с высокоэффективным электродинамическим тормозом-замедлителем. Конструкция кабины и платформы, оснащенной защитным козырьком, обеспечивает требования системы FOPS.



Приобретая карьерную технику с маркой "БЕЛАЗ", Вы можете быть уверены в наиболее оптимальном решении всех производственно-технологических вопросов и обеспечении самой низкой себестоимости работ погрузочно-транспортного комплекса, что достигается следующими факторами:

- комплексные поставки карьерной техники;
- большая степень унификации узлов и деталей;
- оптимальные цены на приобретаемую технику и запасные части;
- широкий диапазон применяемых расходных материалов;
- простота в обслуживании и ремонте;
- низкая трудоемкость технического обслуживания;
- высокий ресурс эксплуатации;
- сервисное обеспечение, техническое сопровождение машин в течение всего периода эксплуатации;
- постоянная работа по совершенствованию конструкции серийно выпускаемых машин и создание новых с учетом пожеланий заказчиков.

Хорошая маневренность и высокая плавность хода самосвалов данной серии достигаются за счет оптимально подобранных геометрических параметров машин и рулевого управления, использования пневмогидравлической подвески оригинальной конструкции.

Высокий ресурс самосвалов определяется применением совершенных силовых установок, высоким техническим уровнем узлов и агрегатов, использованием высокопрочных материалов, применяемых при изготовлении рамы и платформы.

	7513	75131	75132	75135
Двигатель	QSK-45	КТА50-С	8ДМ-21 АМС	КТА38-С
Номинальная мощность, кВт (л.с.)	1194(1600)	1194(1600)	1103(1500)	882(1200)
Удельный расход топлива при номинальной мощности двигателя, г/кВт ч.	202	207,2	208	207,2
Электромеханическая передача				
Генератор	СГД-89/38	ГСН-500 / СГД-89/38	СГД-89/38	ГСН-500 / СГД-89/38
Мощность, кВт	800			
Тяговый электродвигатель	ТЭД-6 / ЭК-420А / ЭК-590			ЭК-420А
Мощность, кВт	520 / 420 / 590			420
Масса				
Грузоподъемность, кг	130 000 - 136 000			110 000
Масса самосвала без груза, кг	107 000		107 600	100 000
Полная масса, кг	243 000		243 600	210 000

В зависимости от характера перевозимого груза самосвалы могут комплектоваться платформами с увеличенной емкостью.

Двигатели и их внешние системы

Дизельные, четырехтактные, с V-образным расположением цилиндров, непосредственным впрыском топлива.

Очистка воздуха — через трехступенчатые фильтры с элементами сухого типа, автоматическим удалением пыли из первой ступени. Система воздухоочистки оборудована индикатором засоренности.

Выпуск отработавших газов осуществляется через платформу.

Система смазки — циркуляционная, под давлением, с «мокрым» поддоном. Охлаждение масла — водомасляным теплообменником.

Система охлаждения — жидкостная, с принудительной циркуляцией

Система предпускового подогрева — жидкостная.

Система пуска — пневмостартерная.

Напряжение в системе электрооборудования, В 24

Емкость топливного бака, л 1900

Трансмиссия

Электропривод переменного-постоянного тока с тяговым генератором, двумя тяговыми электродвигателями и редукторами электромотор-колес, аппаратами регулирования, микропроцессорной системой управления и приборами контроля.

Редуктор мотор-колеса двухрядный, планетарный с прямыми зубьями шестернями

Передаточное число 30,36



Подвеска

Зависимая для передней оси и заднего моста, цилиндры — пневмогидравлические (масло и азот), по два на каждую ось.

Ход поршня цилиндра, мм 320

Колеса

Шины

Пневматические, бескамерные, рисунок протектора — карьерный (Е-3), (Е-4)

Обозначение 33.00-51 НС 58 или

Бескамерные, радиальные, металлокордные

Обозначение 33.00R51

Внутреннее давление — по рекомендации изготовителя шин.

Обозначение обода 24.00-51/5.0

Рулевое управление

Гидрообъемное, с усилителем потока, с приводом от насоса переменной производительности. Аварийный источник энергии - пневмогидроаккумуляторы

Управляемые колеса — передние.

Радиус поворота, м 13

Габаритный диаметр поворота, м 28

Давление в системе рулевого управления, МПа 16.5

Тормоза

Рабочие - дискового типа, привод тормозных механизмов гидравлический, отдельный для передних и задних колес.

Задних колес - дискового типа с автоматической регулировкой зазора расположенный на валу тягового электродвигателя, привод гидравлический

Стояночный — тормозные механизмы дисковые постоянно-замкнутого типа на валу тяговых электродвигателей. Привод — пружинный, управление — гидравлическое.

Запасной — используется стояночный и исправный контур рабочих тормозов.

Вспомогательный — электродинамическое торможение тяговыми электродвигателями в генераторном режиме с принудительным воздушным охлаждением тормозных резисторов.

Гидросистема

Объединенная для опрокидывающего механизма платформы, рулевого управления и тормозной системы.

Масляные насосы: двухсекционный регулируемый

Цилиндры подъема платформы — телескопические, трехступенчатые с одной ступенью двойного действия

Время подъема платформы с грузом, с 20

Время опускания платформы, с 18

Диагностика: разъемы для оперативной диагностики

Степень фильтрации 10 мкм

Соответствует европейским стандартам безопасности EN 474-1, EN 474 - 6

Кабина

Двухместная, двухдверная, вибротермошумоизолированная с системой безопасности ROPS, с регулируемой рулевой колонкой. Соответствует требованиям стандартов, устанавливающих уровни внутреннего шума, вибрации, концентрации вредных веществ и запыленности воздуха. Сиденье водителя пневмоподдресоренное с гидравлическим амортизатором. Имеет регулировку по высоте и в продольном направлении. Подушка сиденья, спинка имеют регулировку по углу наклона. Сиденье для пассажира или стажера — откидное.

Платформа

Ковшового типа, сварная, с защитным козырьком и обогревом отработавшими газами двигателя, оборудована устройством для механического стопорения в поднятом положении, камневыталкивателями. Днище и борта выполнены из высокопрочной, износостойкой стали.

Рама

Сварная, из высокопрочной низколегированной стали с пределом текучести 460 МПа. Продольные лонжероны — коробчатого сечения, переменной высоты, соединены между собой поперечинами.

Стандартная комплектация

Оборудование

Камневыталкиватели, камнеотбойники, устройство стопорения платформы в поднятом положении, система пожаротушения, система контроля загрузки, противооткатные упоры.

Кабина

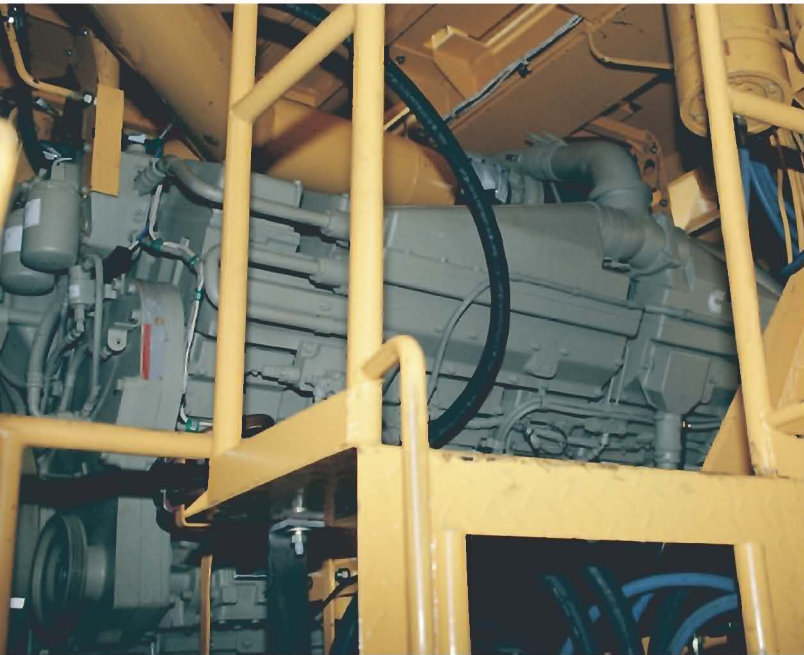
Полностью регулируемое пневмоподдрессоренное сиденье водителя, трехслойное ветровое

Указатели

Температуры охлаждающей жидкости, температуры масла, давления смазки в двигателе, давления в гидроаккумуляторе, давления в рулевом управлении, давления в переднем и заднем контурах тормозов, давления в ресивере потребителей воздуха.

Сигнализация

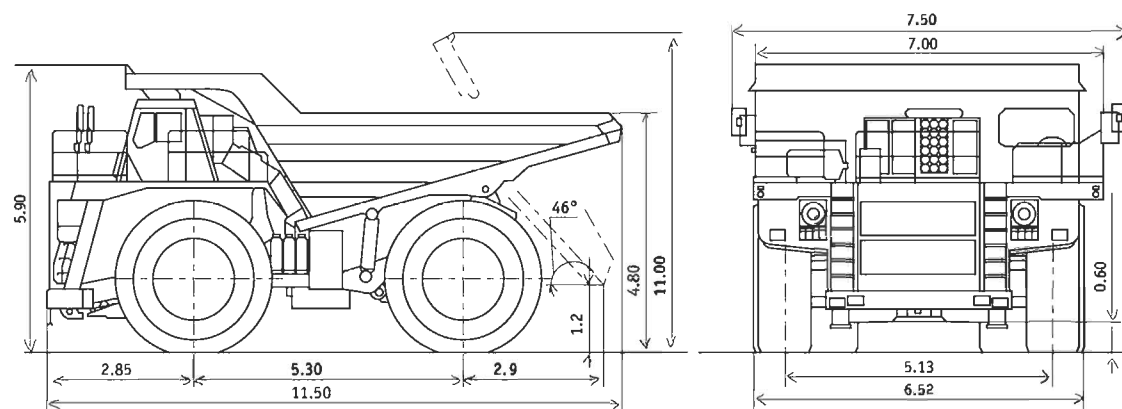
Электрический звуковой сигнал, электрический звуковой сигнал заднего хода, передние, задние и боковые указатели поворота,



Платформа	Геометрическая вместимость, м ³	Вместимость с "шапкой" 2:1, м ³	Высота погрузки по боковым бортам, мм	Примечание
Стандартная	45,5	71,2	4800	
По заказу	50,1	75,5	4915	С увеличенной высотой боковых бортов
	59,9	83,9	5165	С надставными бортами
Для угля	103,8	134,9	5700	Увеличенной ширины, для угля и других сыпучих грузов с малой плотностью

Точная высота погрузки может меняться в зависимости от марки и типа шин и давления воздуха в шинах.

Габаритные размеры, м



стекло, закаленные задние и боковые стекла, вентилятор, отопитель, стеклоочиститель и стеклоомыватель ветрового стекла, дверные замки, противосолнечные козырьки, зеркала заднего вида, электрообогреваемые зеркала.

Контрольные лампы

Указателя поворотов, засорения воздушных фильтров, уровня охлаждающей жидкости, аварийного давления в системе смазки двигателя, аварийного давления в переднем и заднем контуре тормозов, стояночного тормоза, аварийной температуры охлаждающей жидкости в двигателе, перегрева тяговых электродвигателей, корпуса, аварийного уровня топлива.

Освещение

Четыре фары головного света, две противотуманные, передние и задние фонари, фара подсветки моторного отсека, фары освещения бокового пространства, плафон кабины, подкапотная лампа, розетка переносной лампы, фара подсветки зоны разгрузки.

Приборы

Тахометр, счетчик моточасов, спидометр, вольтметр.

передние и задние габаритные огни, фонари сигнала торможения, фонари электродинамического торможения, шумовой сигнализатор аварийной температуры, уровня охлаждающей жидкости, аварийного давления в переднем и заднем контурах тормозов.

Запасные части

Комплект запасных частей, инструмента и принадлежностей на период гарантийной эксплуатации.

Комплектация по заказу

Система централизованной автоматической смазки, система контроля загрузки, система контроля телеметрическая для измерения давления в шинах, комплект деталей из износостойкой стали для футировки днища платформы, система кондиционирования воздуха, система воздухоочистки, дополнительный отопитель кабины, тонированные стекла, автомагнитола, специальное оборудование для обслуживания и ремонта самосвала, комплект запасных частей на послегарантийный период эксплуатации, шины фирм MICHELIN, BRIDGESTONE, GOODYEAR.