

## 6. ДОПОЛНИТЕЛЬНЫЕ ТРЕБОВАНИЯ И УКАЗАНИЯ.

1. Машинист экскаватора обязан работать согласно паспорта ведения горных работ.
2. Машинист экскаватора несёт ответственность за расстановку технологических знаков в забое.
3. Подъезд технологического автотранспорта под погрузку и отправление на разгрузку осуществляется по сигналу машиниста экскаватора:  
**один короткий** – стоп;  
**два коротких** – сигнал, разрешающий подачу транспортного средства под погрузку;  
**три коротких** – начало погрузки;  
**один длинный** – сигнал об окончании погрузки и разрешении отъезда транспортного средства).
4. Во время работы экскаватора запрещается пребывание людей в зоне его действия.
5. Минимально допустимое расстояние от края ходовой телеги экскаватора до края откоса полки, а также от края контргруза экскаватора до откоса уступа (разрабатываемого забоя) - не менее 1 м.
6. Работы могут производиться как в восточном, так и в западном направлении. (зеркальное отображение забоя).
7. Запрещается выставлять знак парковки автотранспорта в зоне действия экскаватора.
8. При погрузке автотранспорта с полки высотой менее 2м предусматривается отсыпка предохранительного вала не менее 0,5d колеса автосамосвала, исключающее возможность наезда автосамосвала на эк-р при движении задним ходом под погрузку.
9. Кабина экскаватора должна находиться в стороне противоположной откосу уступа.

С технологической картой ознакомились:

Горный мастер \_\_\_\_\_ Горный мастер \_\_\_\_\_

Горный мастер \_\_\_\_\_ Горный мастер \_\_\_\_\_

Горный мастер \_\_\_\_\_ Горный мастер \_\_\_\_\_

Машинист экскаватора \_\_\_\_\_

Машинист экскаватора \_\_\_\_\_

Машинист экскаватора \_\_\_\_\_

Машинист экскаватора \_\_\_\_\_

Машинист экскаватора \_\_\_\_\_

Машинист экскаватора \_\_\_\_\_

Машинист экскаватора \_\_\_\_\_

Машинист экскаватора \_\_\_\_\_

Машинист экскаватора \_\_\_\_\_

Машинист экскаватора \_\_\_\_\_

Машинист экскаватора \_\_\_\_\_

Машинист экскаватора \_\_\_\_\_

Машинист экскаватора \_\_\_\_\_

Составил: Зам.нач. уч-ка \_\_\_\_\_

(должность, Ф.И.О., подпись, дата)

СОГЛАСОВАНО: Главный технолог \_\_\_\_\_  
Главный маркшейдер \_\_\_\_\_  
Главный геолог \_\_\_\_\_  
Зам. тех. дир. ОТ и ПБ \_\_\_\_\_  
Начальник участка \_\_\_\_\_

УТВЕРЖДАЮ:  
Технический директор

« \_\_\_\_\_ » \_\_\_\_\_ 201\_ г.

## ТЕХНОЛОГИЧЕСКАЯ КАРТА (ПАСПОРТ)

### Работы экскаватора цикличного действия

#### 1. ОБЩИЕ ДАННЫЕ

- 1.1 Вид работ \_\_\_\_\_ Выемка и погрузка вскрыши в автотранспорт
- 1.2 Тип и номер экскаватора \_\_\_\_\_ Hitachi EX 1200-6
- 1.3 Вместимость ковша, м<sup>3</sup> \_\_\_\_\_ 6.7
- 1.4 Максимальный радиус черпания, Rч.в.м \_\_\_\_\_ 13,8
- 1.5 Максимальная высота (глубина) черпания, Hmax, м \_\_\_\_\_ 12.3(8)
- 1.6 Максимальная высота разгрузки, Hраз м \_\_\_\_\_ 8
- 1.7 Местоположение экскаватора: гор. пр.л: \_\_\_\_\_ п. \_\_\_\_\_

#### 2. УСЛОВИЯ ВЕДЕНИЯ ГОРНЫХ РАБОТ

- 2.1. Высота уступа (яруса), м \_\_\_\_\_ до 15
- 2.2. Ширина заходки, м \_\_\_\_\_ от 20
- 2.3. Ширина рабочей площадки, м \_\_\_\_\_ от 49
- 2.4. Угол откоса уступа (яруса), град. \_\_\_\_\_ 75
- 2.5. Категория породы (угля) \_\_\_\_\_ 3,4
- 2.6. Расположение забоя относительно напластования породы \_\_\_\_\_ по простиранию
- 2.7. Содержание рабочих площадок ковшом эк-ра и бульдозером, после полной остановки эк-ра.
- 2.8. Заоткоска верхней части уступа на пройденной площадке ковшом эк-ра.
- 2.9. Дополнительные показатели в тёмное время суток забой освещается прожекторами экскаватора

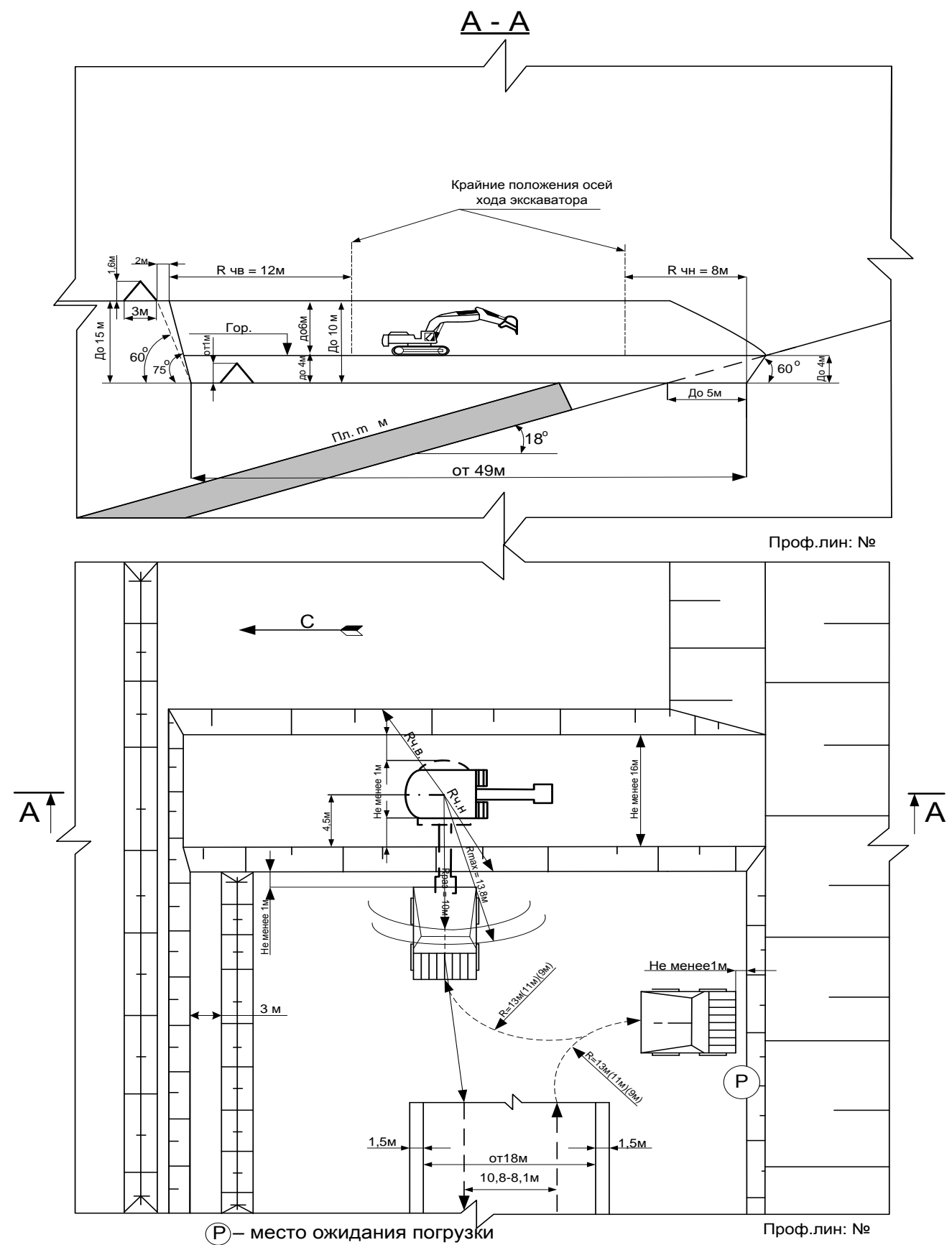
#### 3. ОРГАНИЗАЦИЯ РАБОТ

- 3.1. Работа экскаватора организуется в 2 смены по 11.5ч, перерыв на обед 11.5ч.
- 3.2. В обеденное время БелАЗы находятся не в радиусе действия экскаватора.
- 3.3. Работа бульдозера в забое производится после полной остановки экскаватора.

#### 4. РАСЧЕТНЫЕ ПОКАЗАТЕЛИ

- 4.1. Производительность суточная: 6490 м<sup>3</sup>
- 4.2. Оперативное время на цикл экскавации: 28.4 с
- 4.3. Время погрузки транспортной единицы 2.84 мин

### 5. ГРАФИЧЕСКАЯ ЧАСТЬ



### 5. ГРАФИЧЕСКАЯ ЧАСТЬ

